

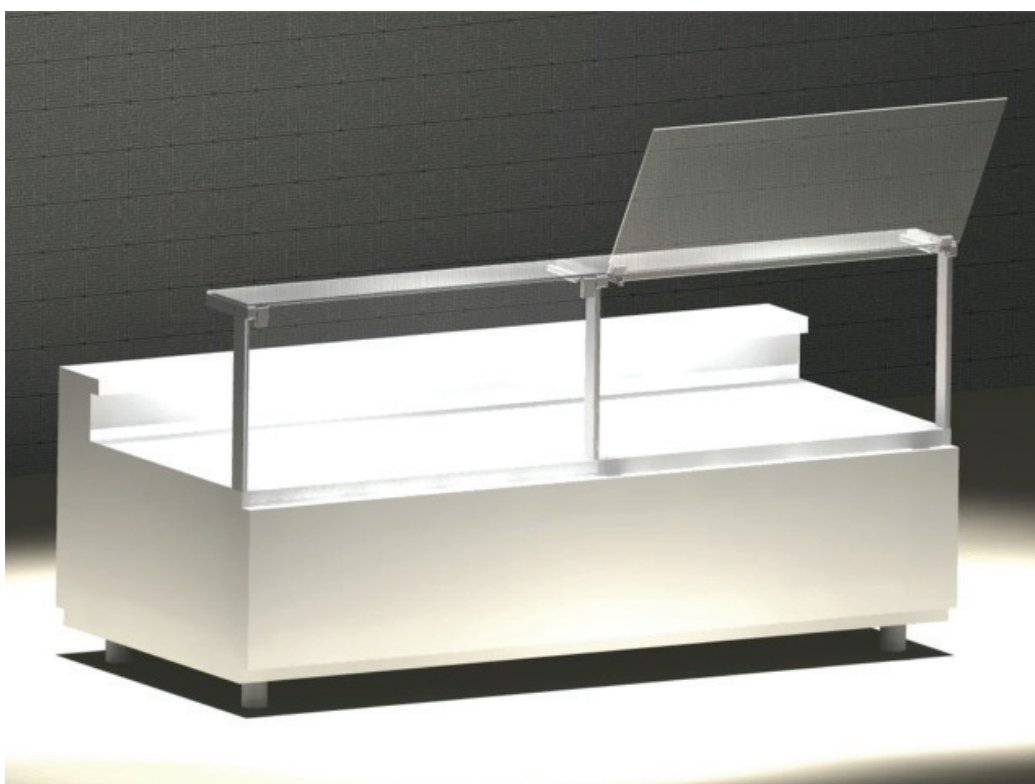


NOVEMBRE 2008

Copyright© 2008 NEM srl - All rights reserved

nem

Apertura verso l'alto per vetri lineari piani Sistema 080



Il nuovo **modello 080** ha un design dalle linee essenziali ed è destinato a essere sempre attuale, si inserisce perfettamente in ogni ambiente e, grazie alle molte possibilità di personalizzazione, si integra con ogni tipo di arredamento. La struttura permette una grande visibilità dei prodotti esposti, anche grazie alle superfici piane che riducono al minimo riflessi e rifrazione. La semplicità del sistema consente la massima libertà creativa sia nella realizzazione di banchi lineari che di angoli.

Il modello 080, particolarmente indicato per banchi a servizio assistito, trova un ottimo utilizzo anche in mobili a libero servizio. Questo sistema verrà inserito nel nostro catalogo a partire da gennaio 2009 ma è già a disposizione dei nostri clienti.